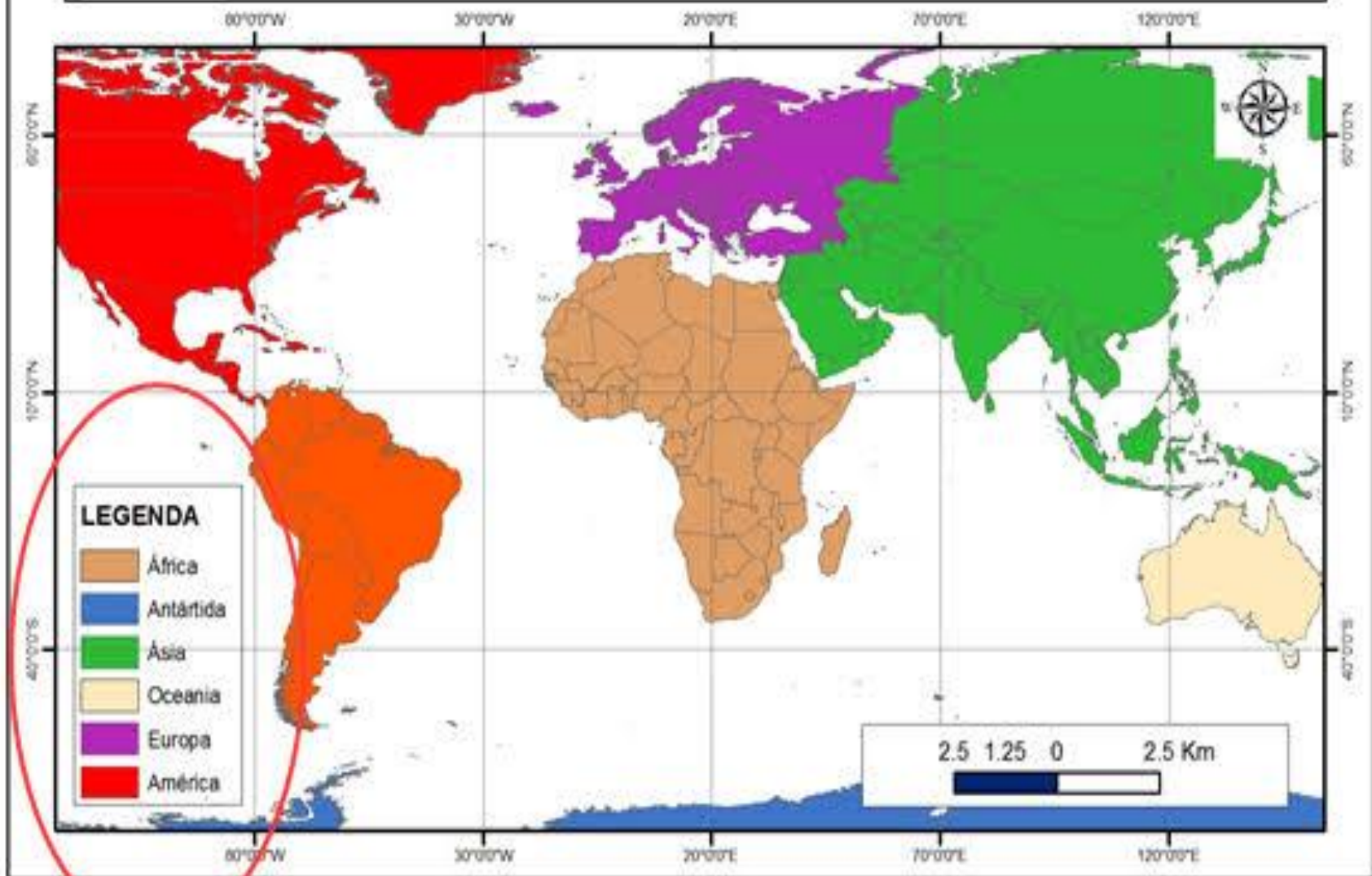


LEGENDA

PROF. FABIANO

MAPA DO PLANISFÉRIO - CONTINENTES



MAPAS TEMÁTICOS

(=)

Aspecto qualitativo
"O quê?"



(O)

Aspecto ordenado
"Em que ordem?"



(Q)

Aspecto quantitativo
"Quanto?"

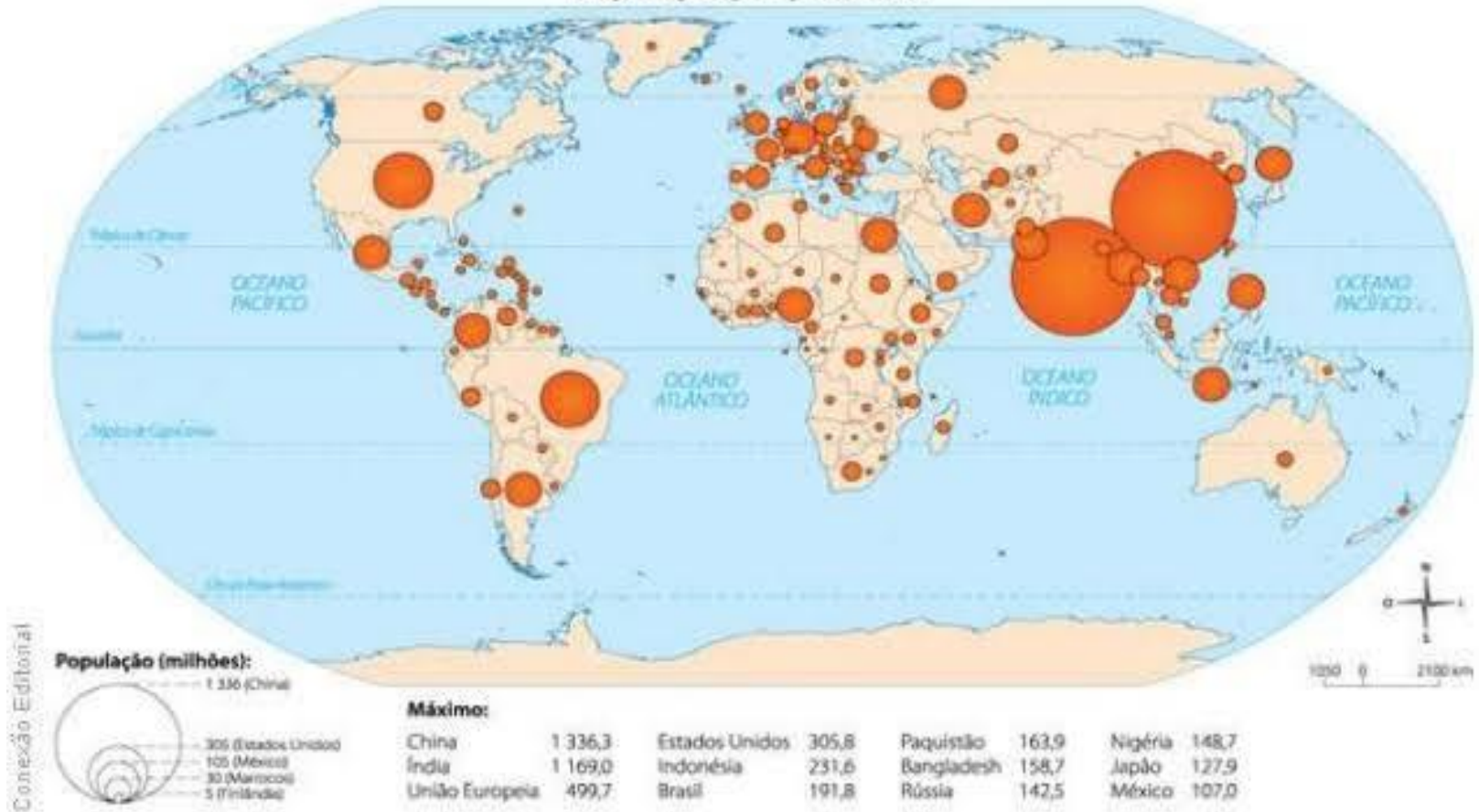


MAPA TEMÁTICO QUALITATIVO (RECURSOS MINERAIS)



REPRESENTAÇÕES QUANTITATIVAS

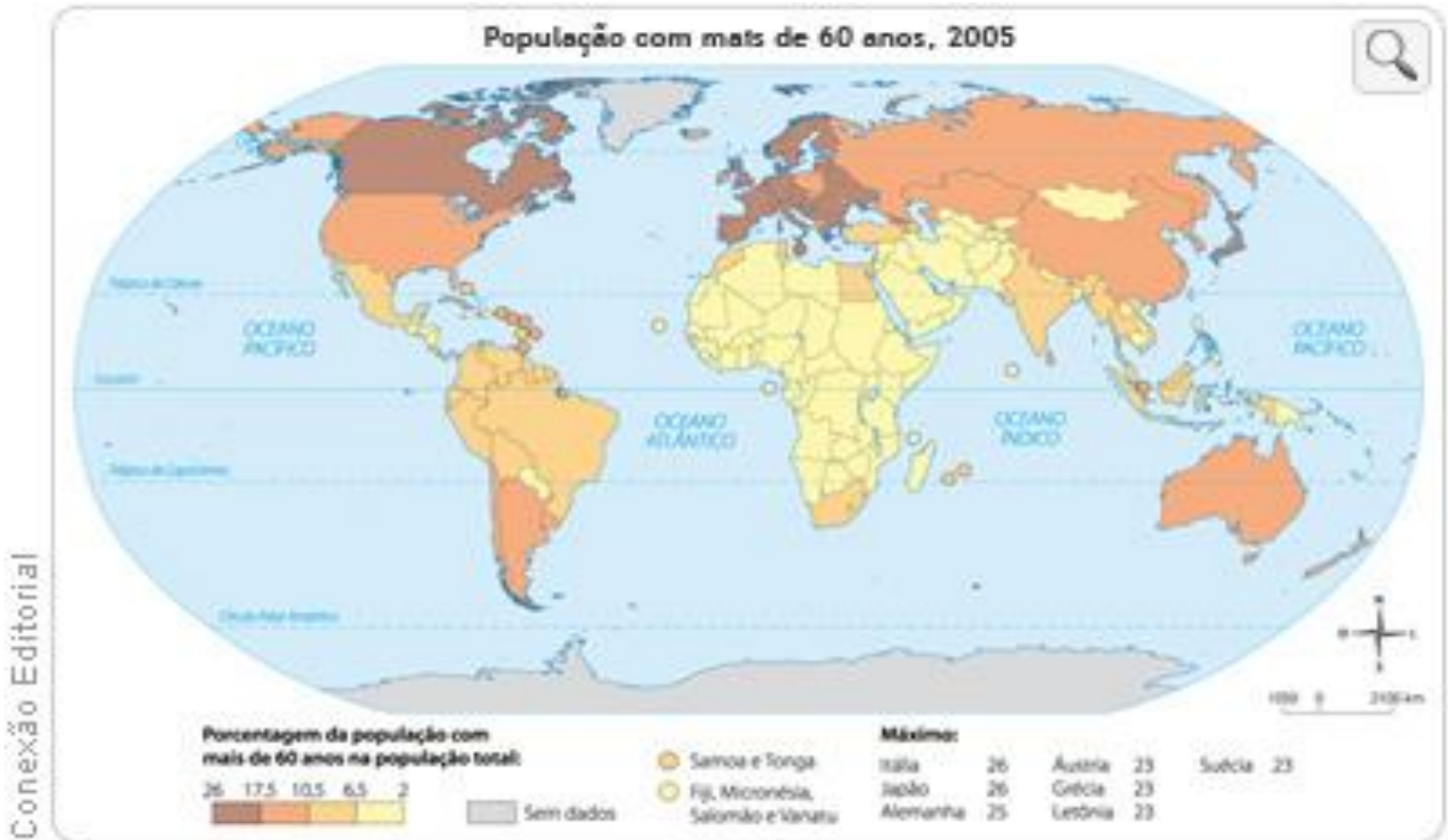
População por país, 2007



Evidenciam a relação de proporcionalidade entre objetos. Esta relação deve ser transcrita por uma relação visual de mesma natureza.

ORDENADA

(porcentagem da população com mais de 60 anos)



ISOLINHAS

Legenda por linhas - Isolinhas

São linhas que unem pontos de igual intensidade.

As MAIS COMUNS SÃO:

Tipos

ISOÍPSAS

ISÓBATAS

ISÓBARAS

ISOTERMAS

ISOIETAS

Unem pontos de

Altitude

Profundidade

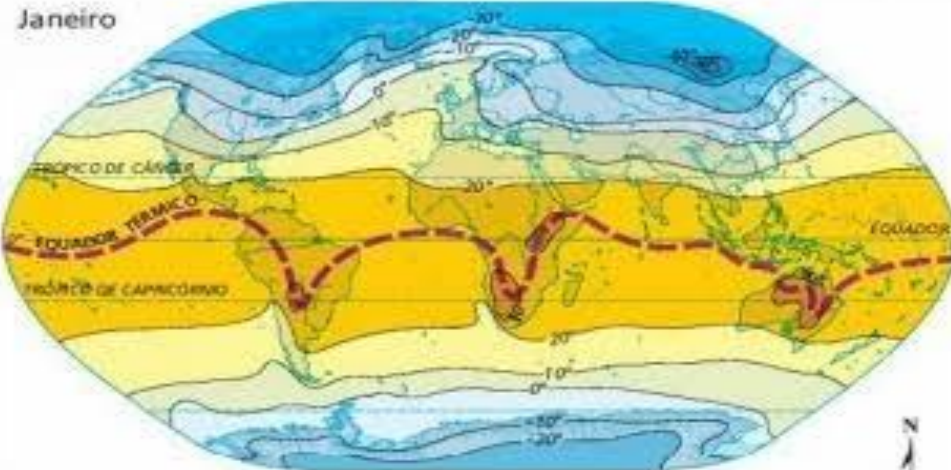
Pressão Atmosférica

Temperatura

Pluviosidade

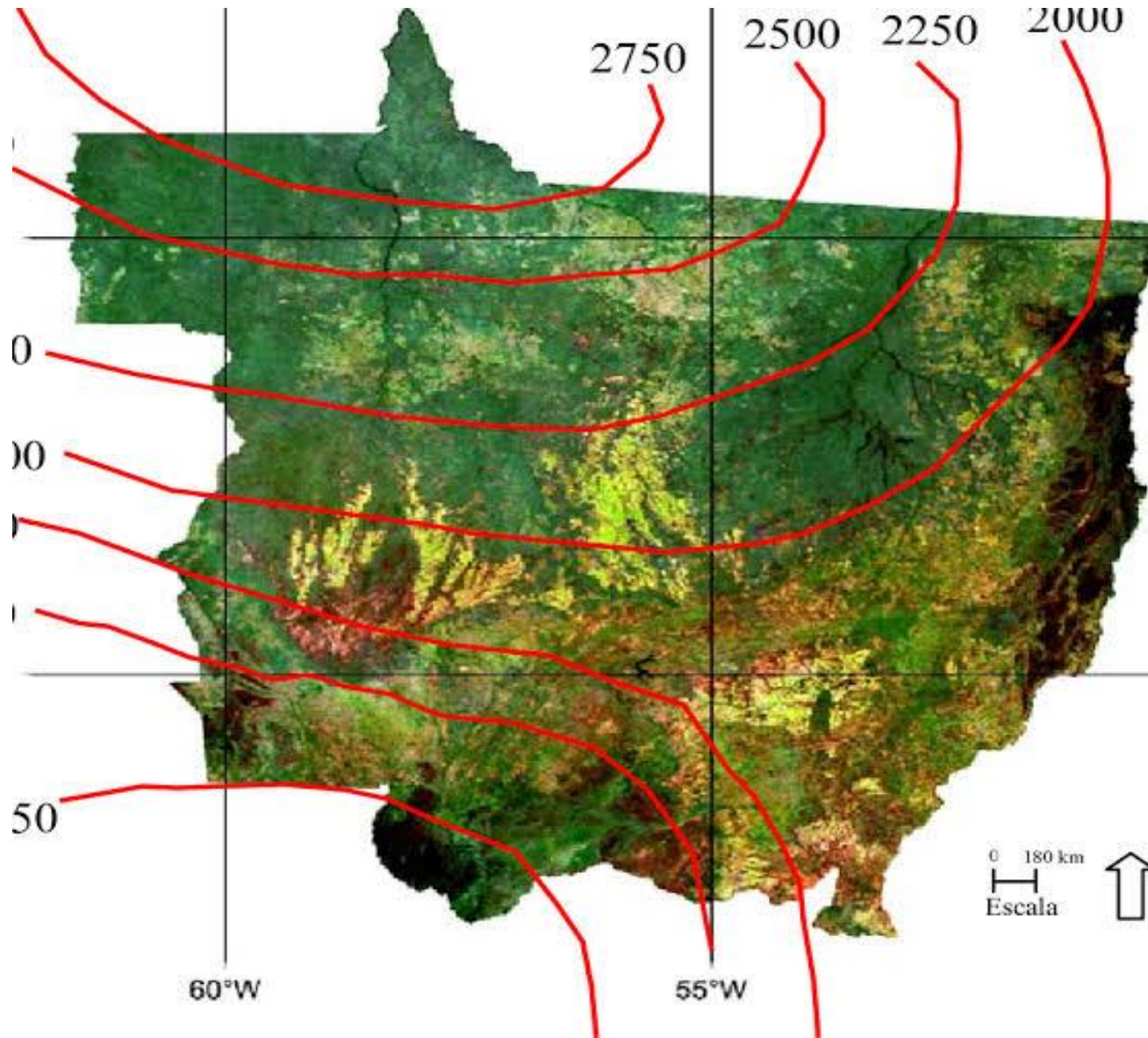
Exemplos:

ISOTERMAS



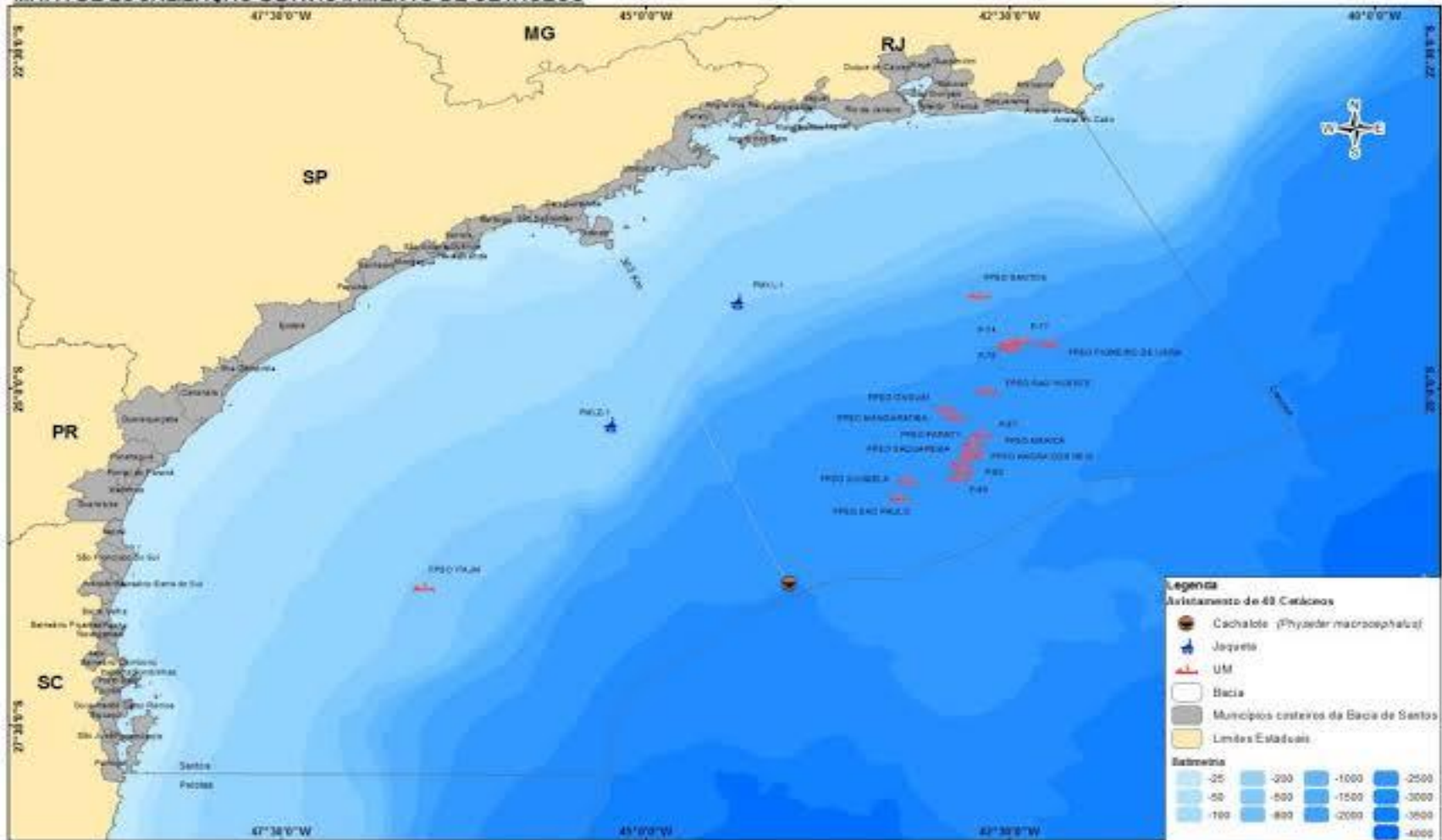
Fonte: FERREIRA, Graça M. L. Atlas geográfico: espaço mundial. 4. ed. São Paulo: Moderna, 2013. p. 23.

ISOIETAS

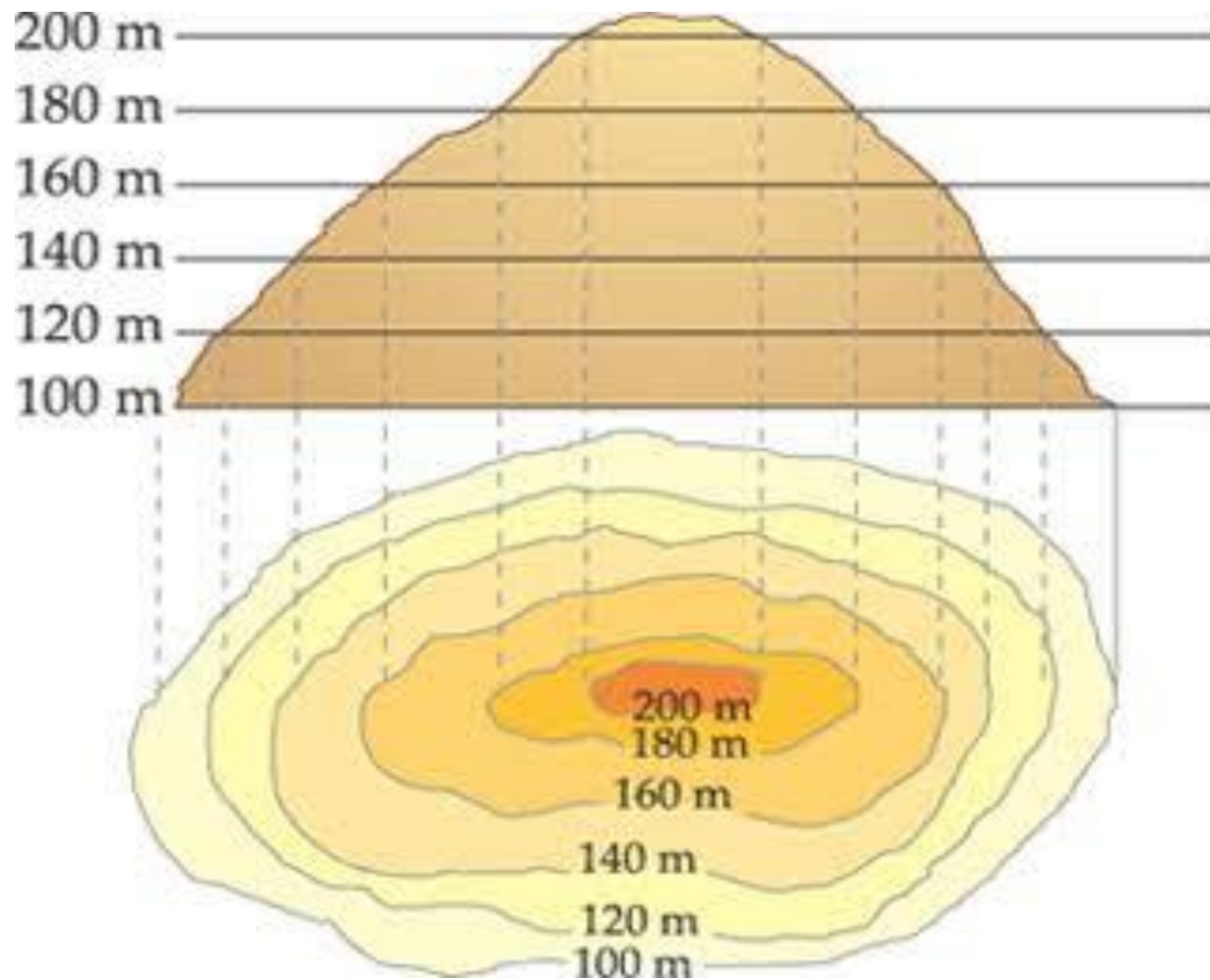


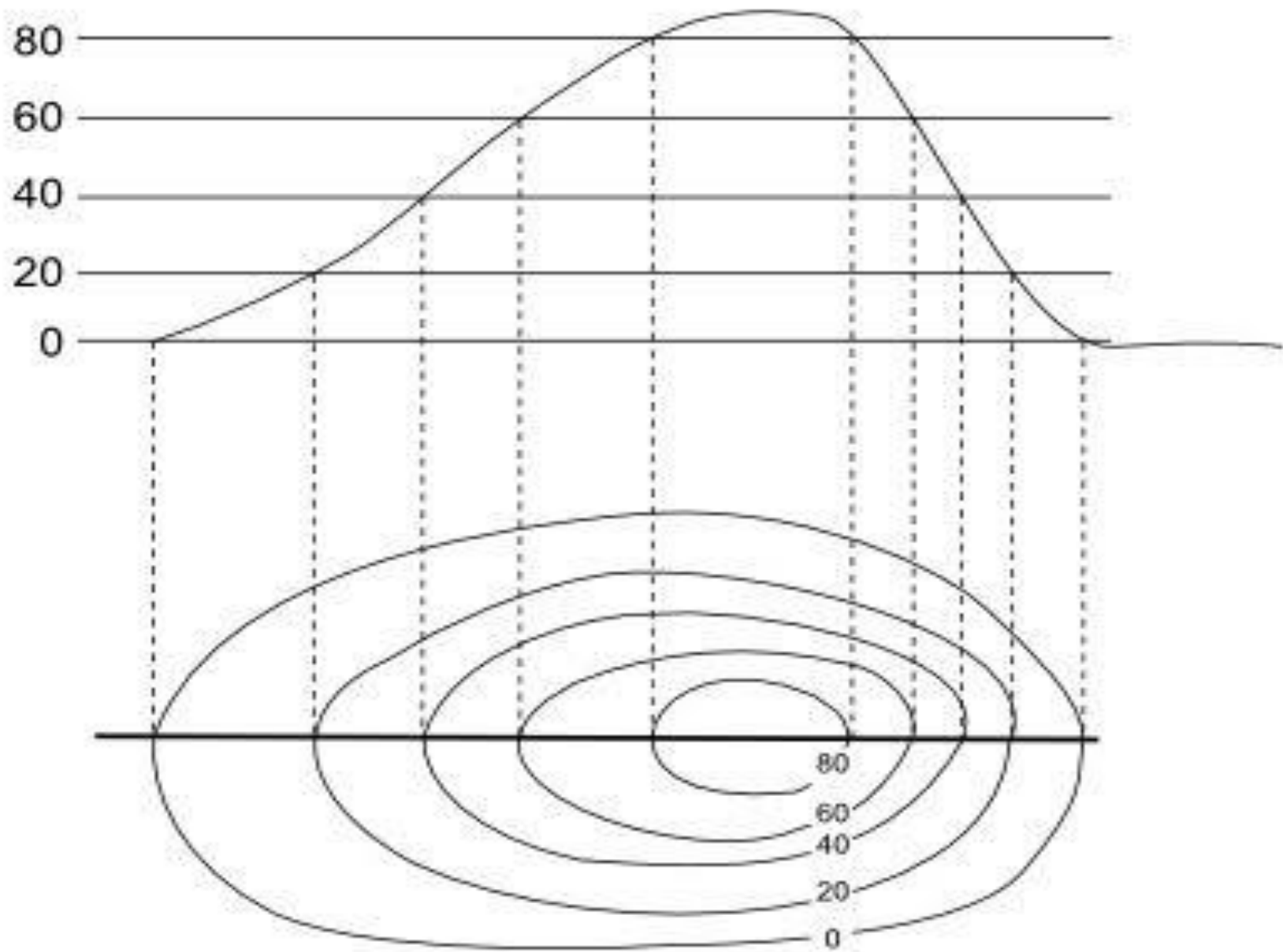
ISÓBATAS

MAPA DE LOCALIZAÇÃO DE AVISTAMENTO DE CETÁCEOS

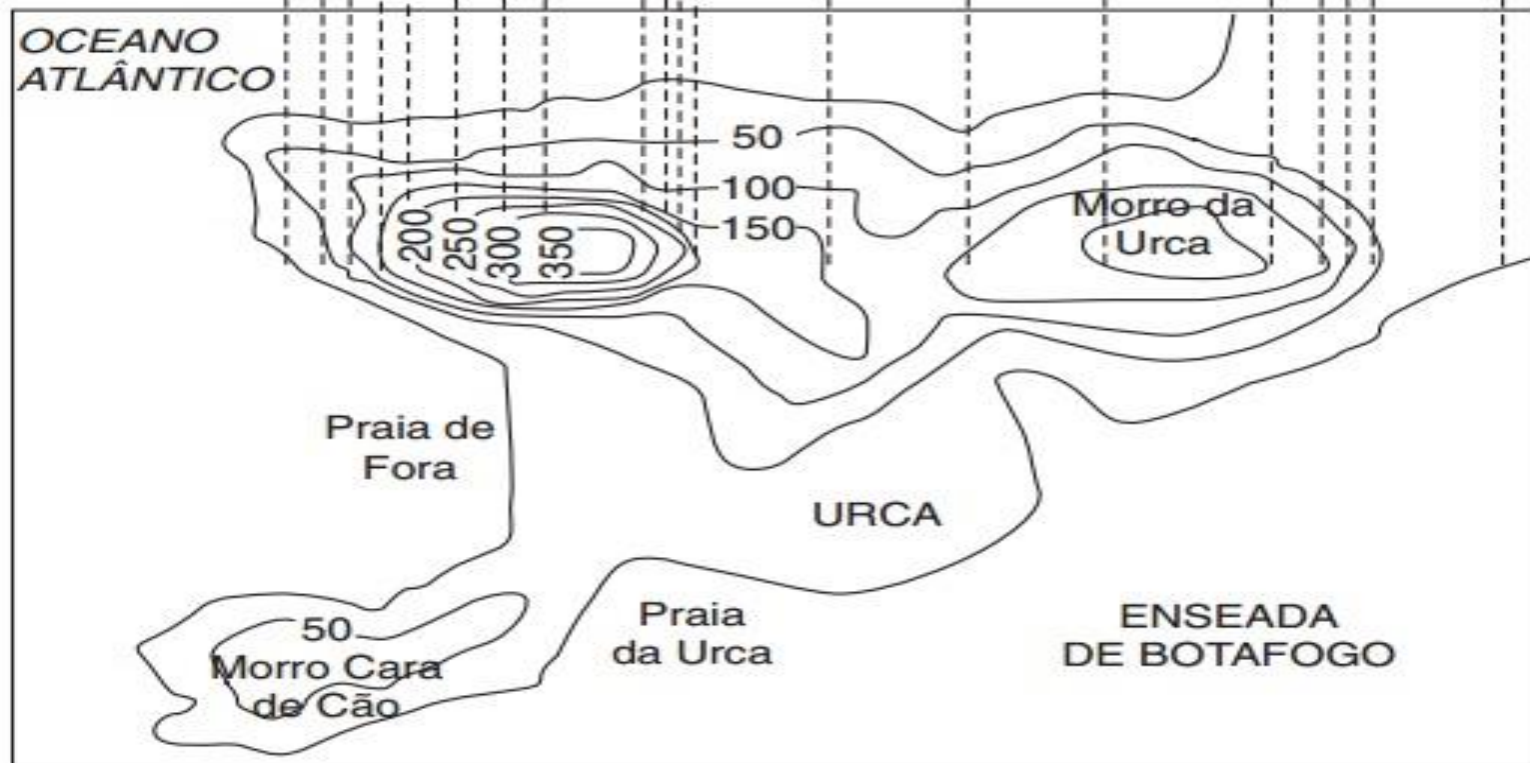
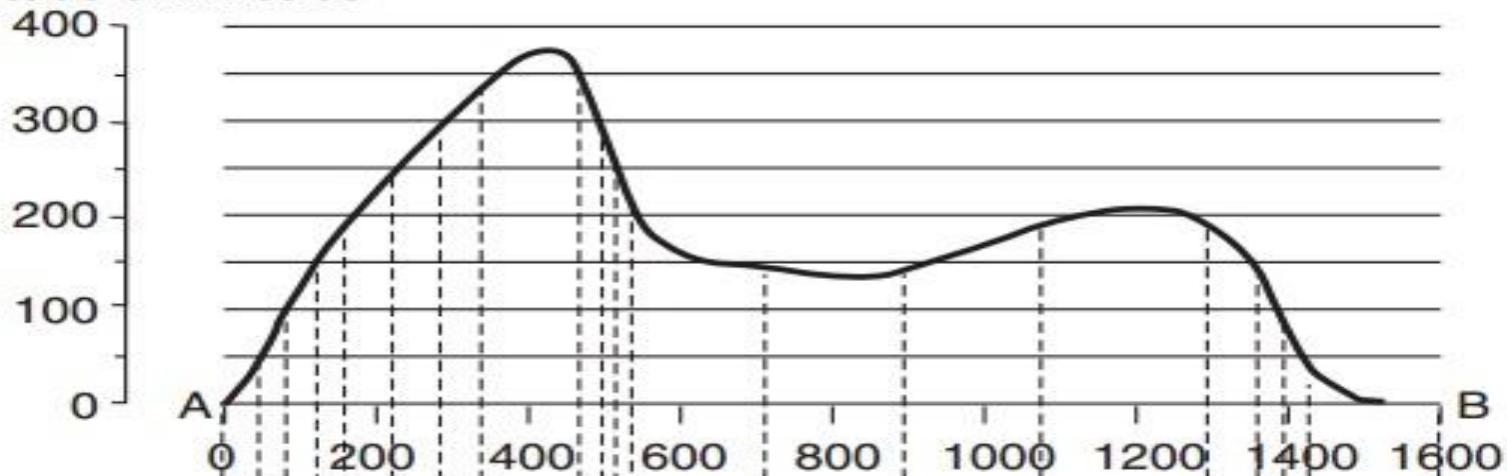


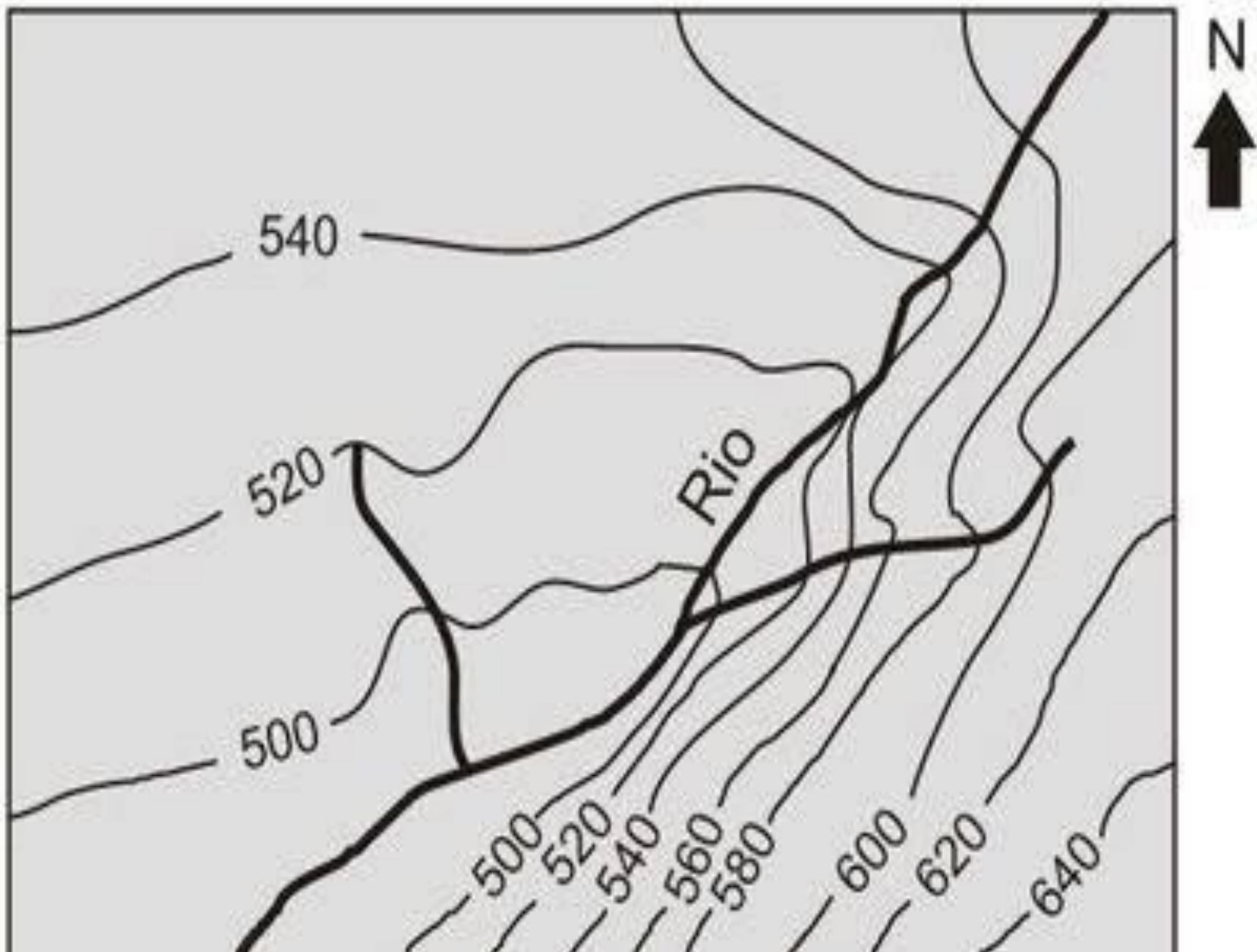
ISOÍPSAS (CURVAS DE NÍVEL)

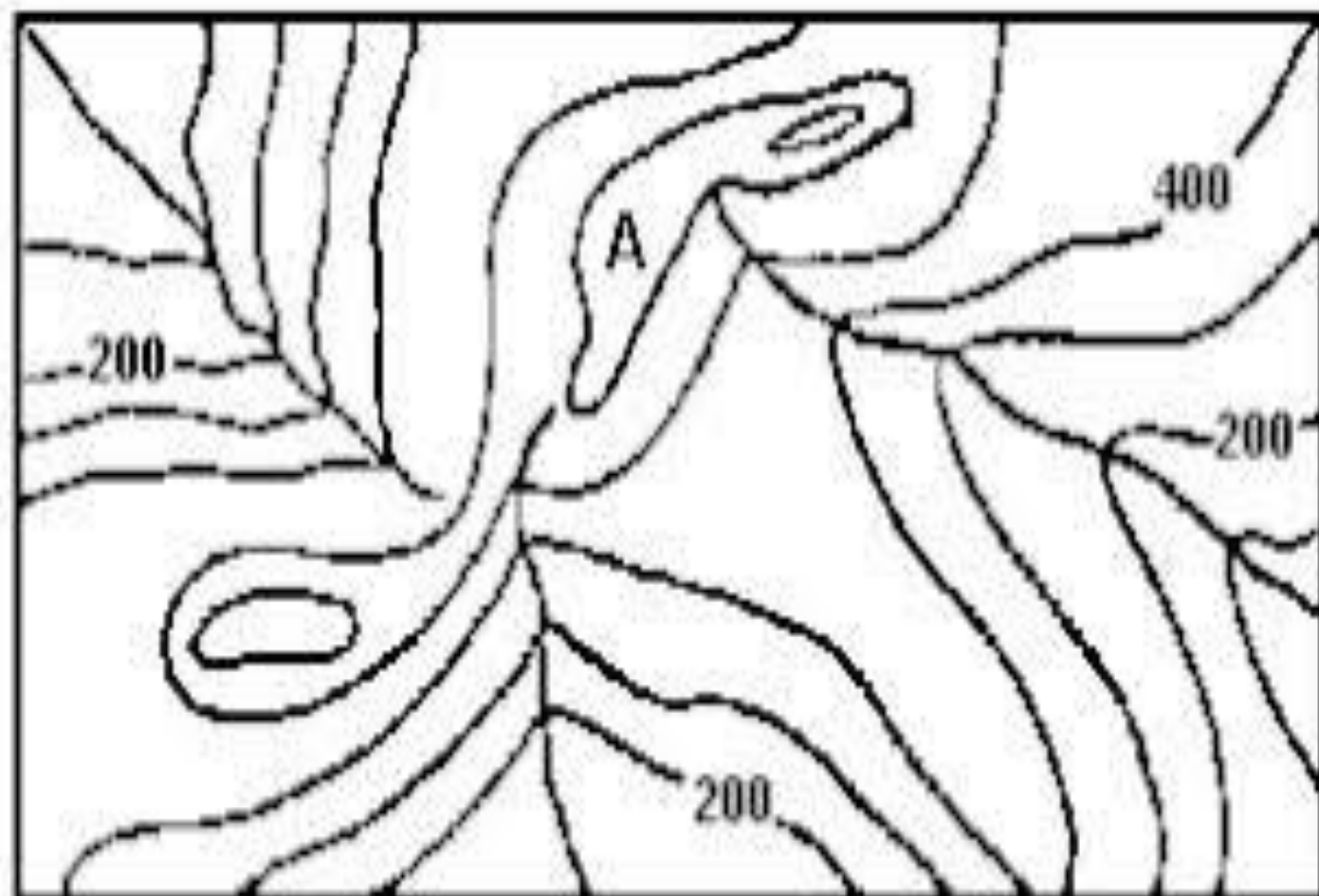




Altitude em metros







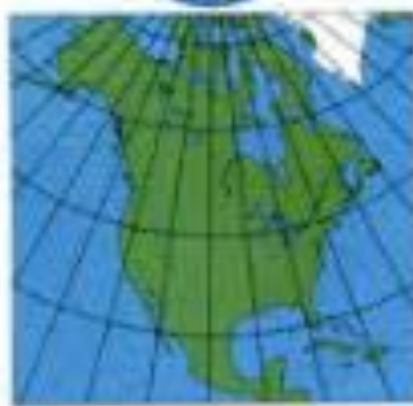
s/ escala

PROJEÇÕES

Projeção Cilíndrica



Projeção Cônica



Projeção Plana (Azimutal)



CILÍNDRICA

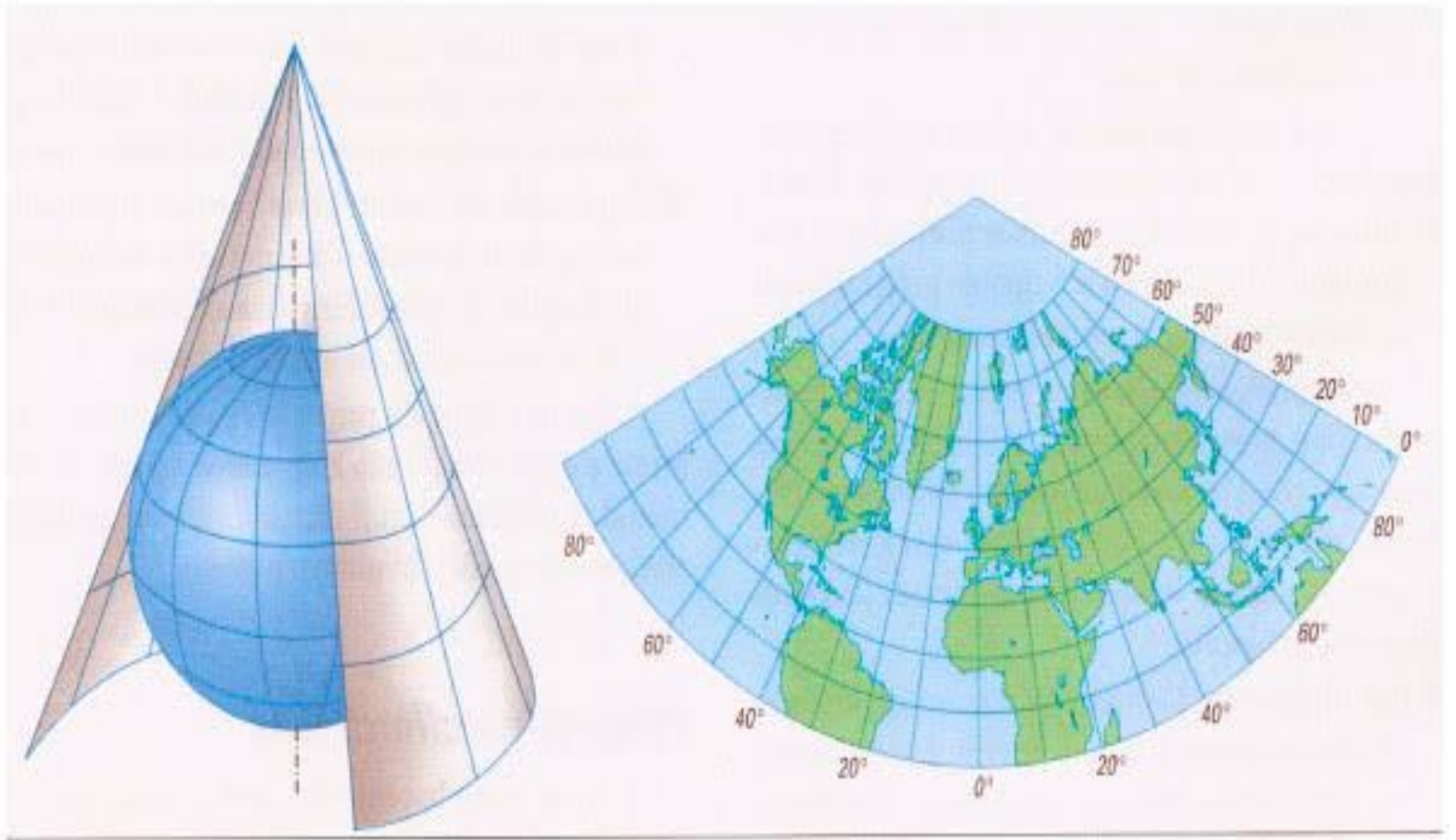


Projeção cilíndrica
O plano da projeção é um cilindro envolvendo a esfera terrestre.



Cilindro desenvolvido
Os paralelos e os meridianos são retos, paralelos e perpendiculares entre si.

CÔNICA



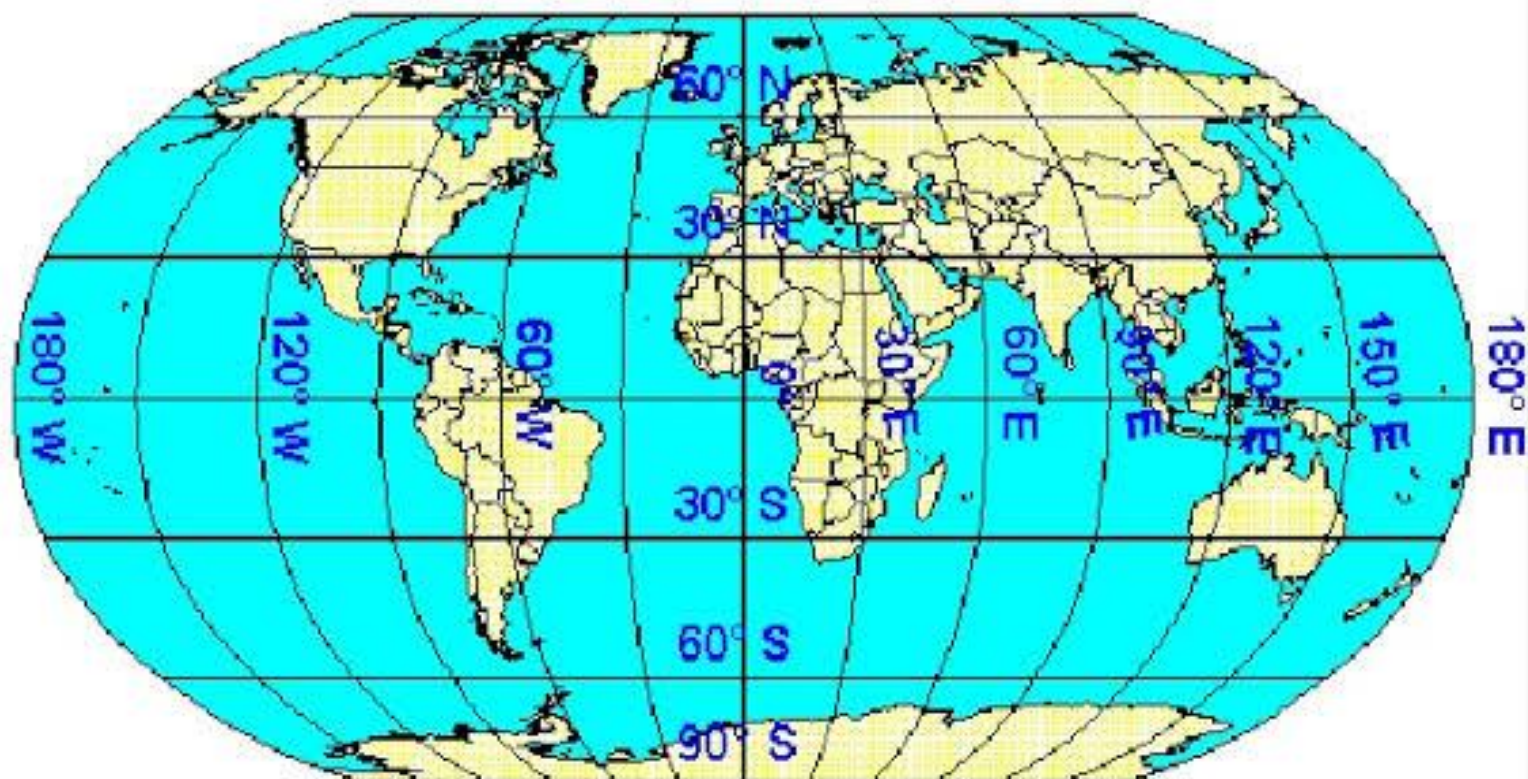
AZIMUTAL / POLAR / PLANA





Fonte: blogspot

Outras Projeções



Projeção de Robinson

prof.ademiraquino@gmail.com

Projeção Interrompida de Goode

- Essa projeção tem a finalidade de mostrar a equivalências das massas continentais e oceânicas, por isso, elas estão interrompidas ou descontinuas.



Essa projeção é muito utilizada na confecção de globo terrestre

Projeção de Mollweide

- ✓ Paralelos são linhas retas e os meridianos, linhas curvas
- ✓ Representa melhor regiões próximas a linha do equador

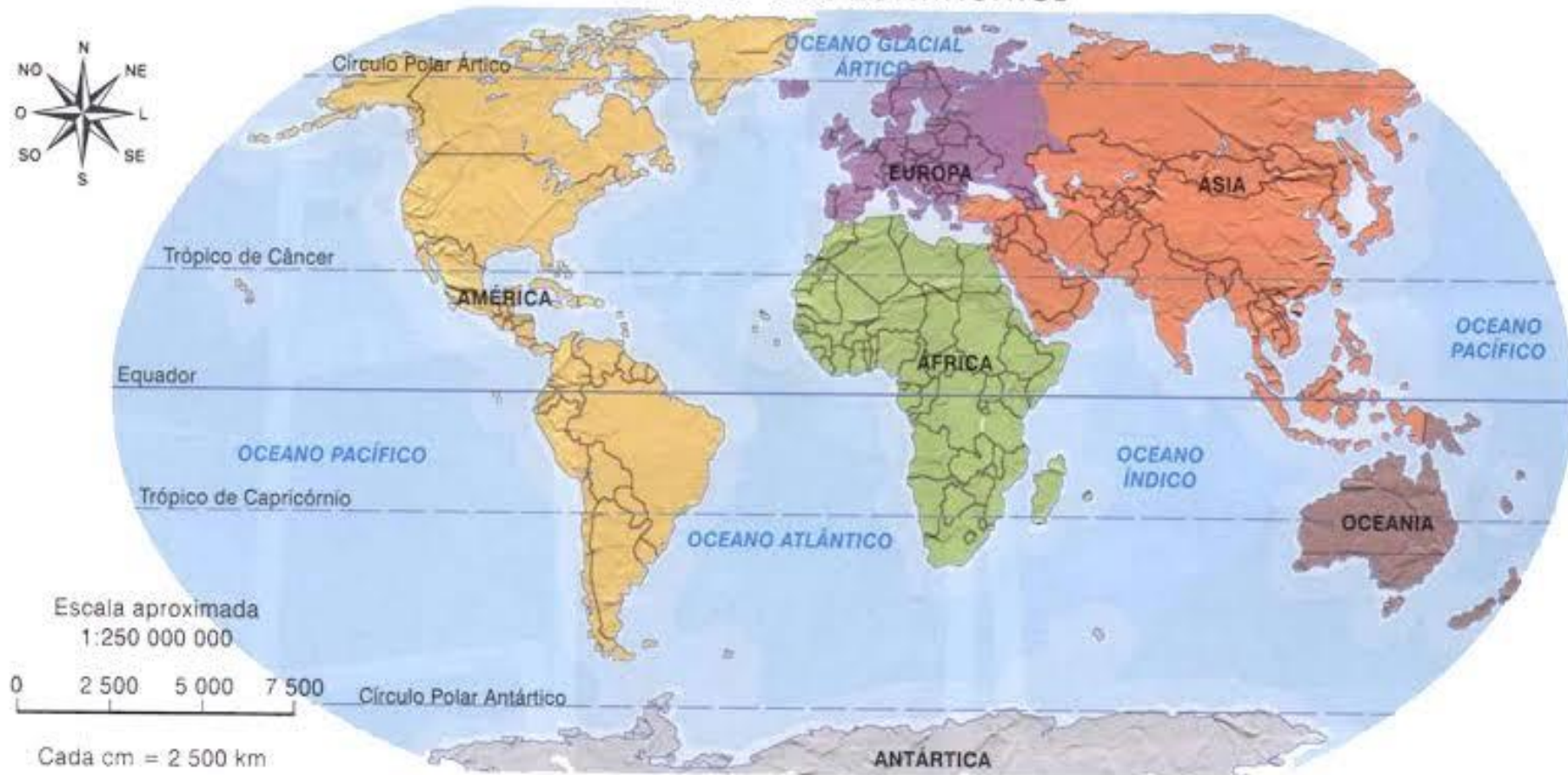


ESCALAS

ESCALA PEQUENA

1: 250 000 000

Divisão dos continentes



ESCALA GRANDE

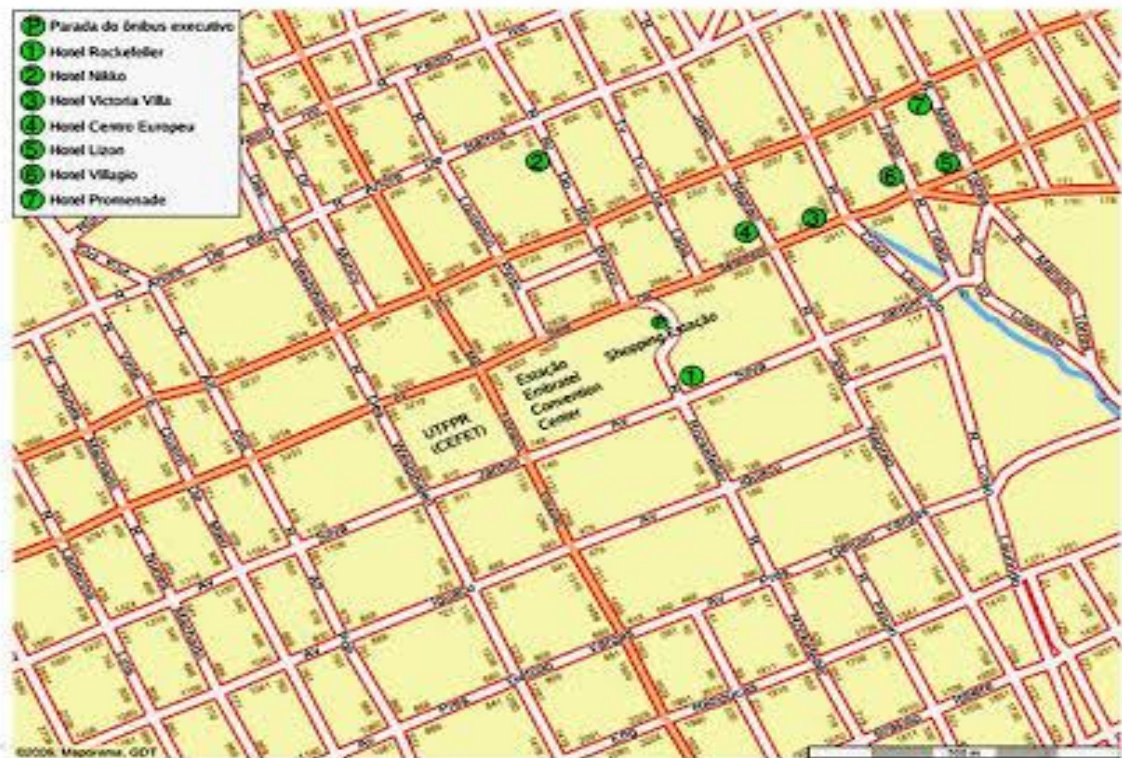
▶ Tamanho das Escalas:

✓ **Grande Escala** = maior riqueza de detalhes.

Exemplo: 1:10.000

1:5.000

1:500



FIM