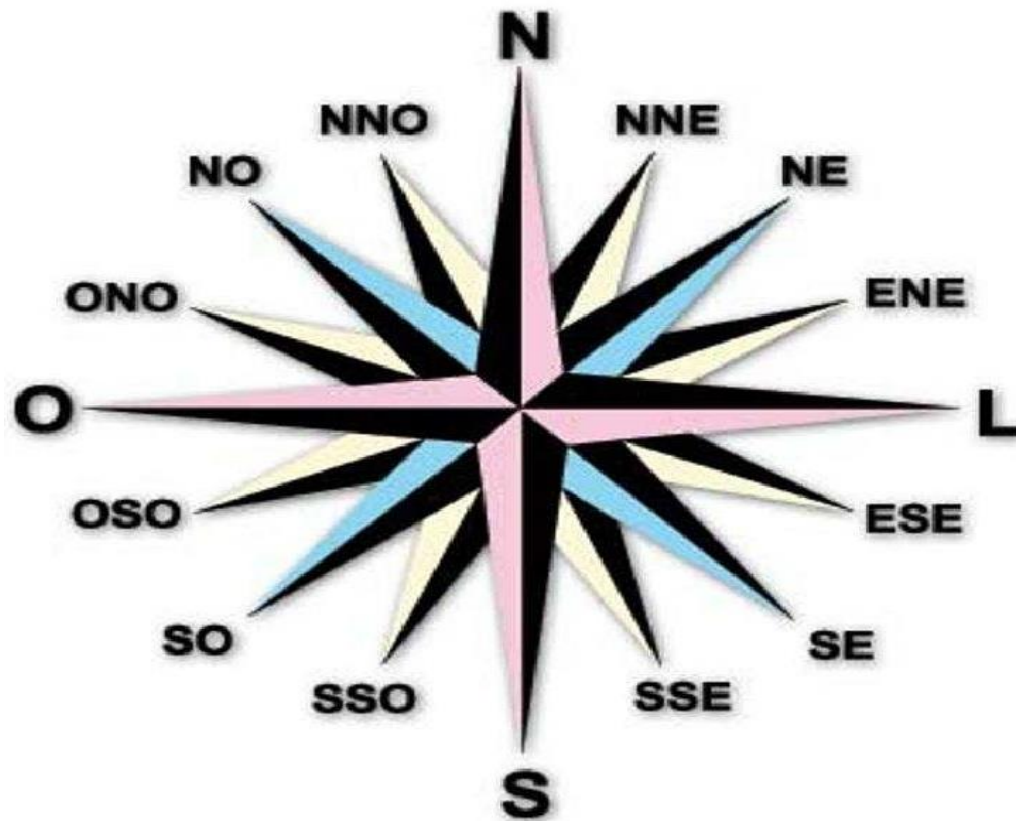


# **CARTOGRAFIA**

**PROF. FABIANO**

# LOCALIZAÇÃO

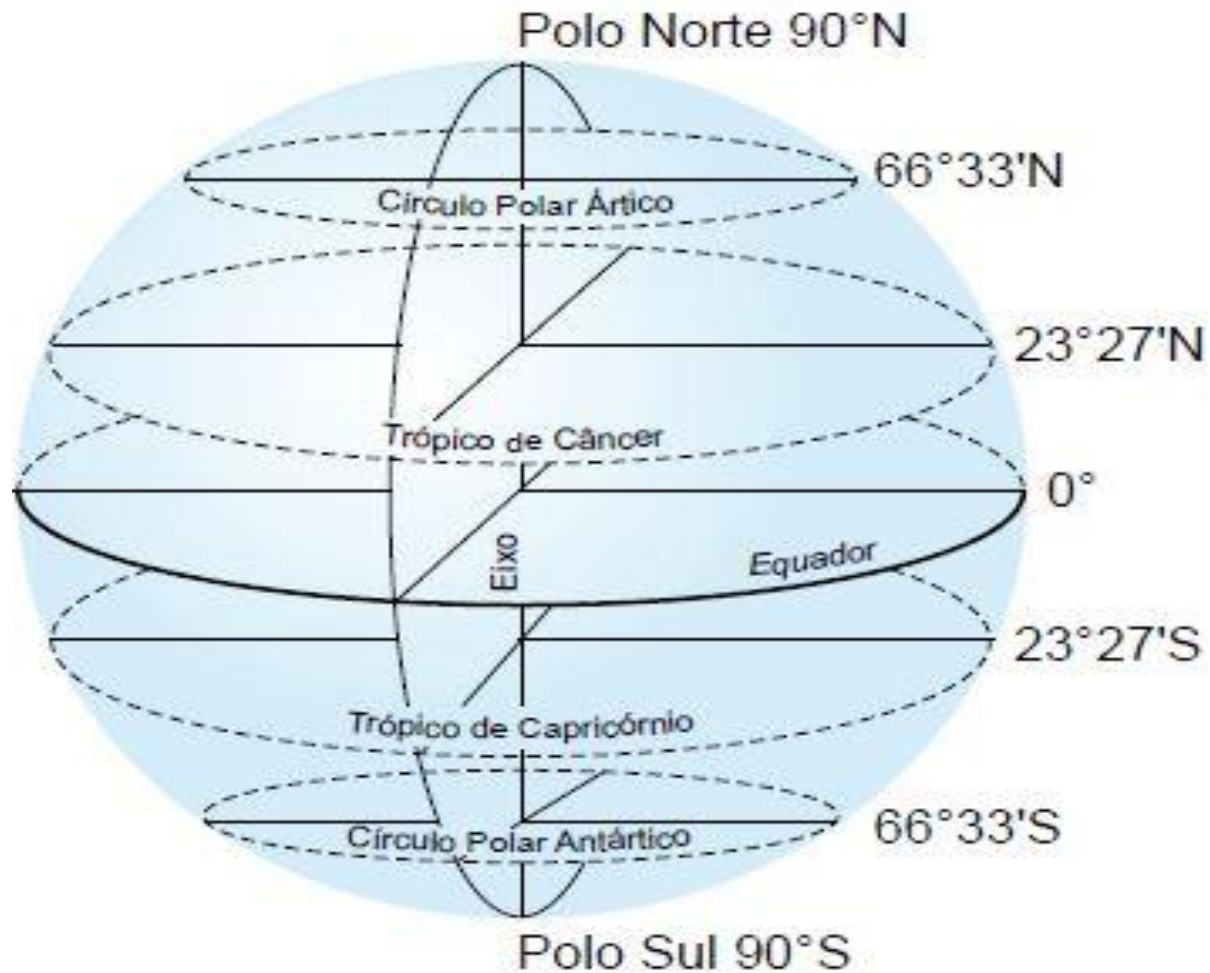
Rosa-dos-ventos:



# PONTOS CARDEAIS

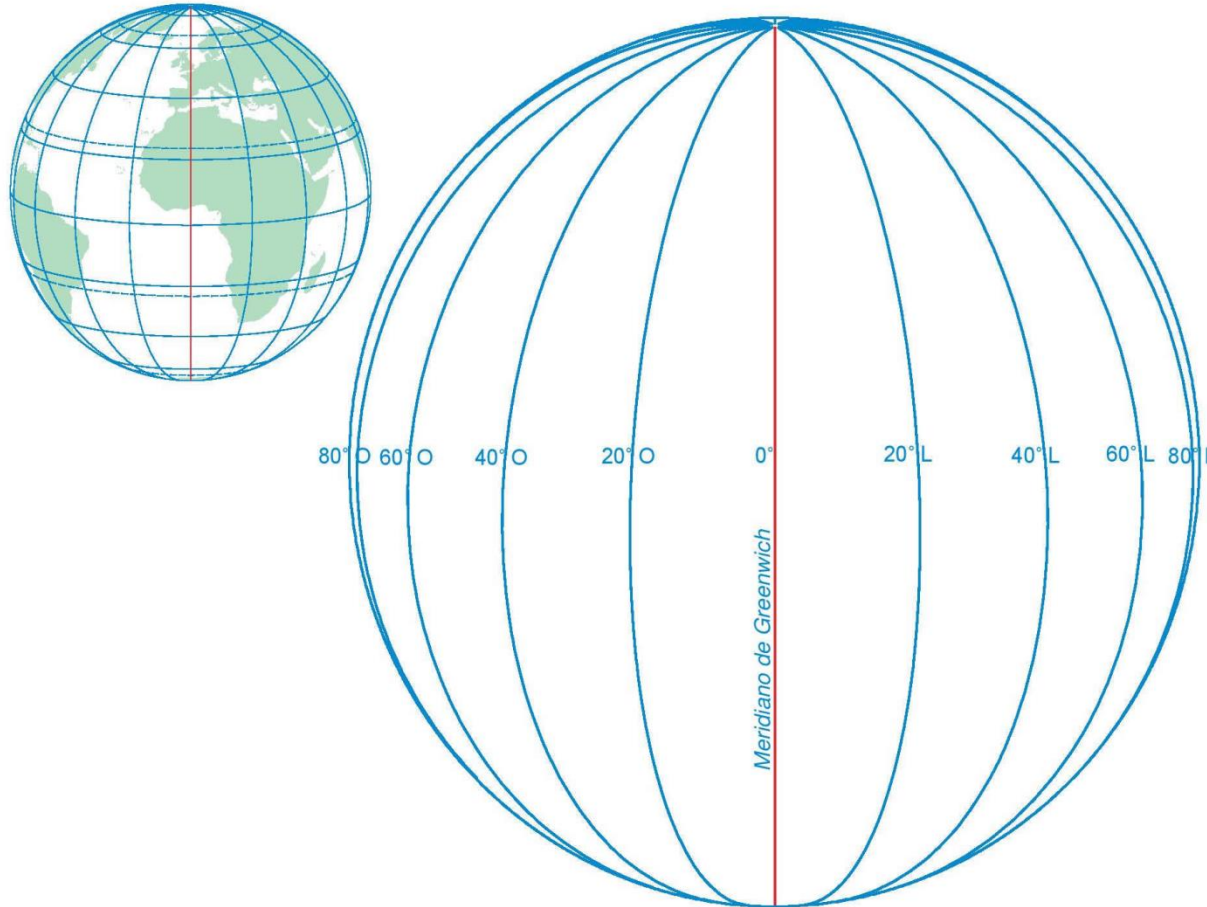
- NORTE – SETENTRIONAL / BOREAL.
- SUL – MERIDIONAL / AUSTRAL.
- LESTE – ORIENTAL.
- OESTE – OCIDENTAL.

# PARALELOS



# MERIDIANOS

4. Preste atenção no globo terrestre da figura a seguir (à direita).



© Claudio Ripinskas

Greenwich e os meridianos. Fonte: Elaborado por Regina Araujo especialmente para o São Paulo faz escola.

# LINHA INTERNACIONAL DE DATA (LID) (ANTÍPODA – APROXIMADAMENTE 180°)





# PONTO ANTÍPODA

**Ponto oposto dos paralelos e meridianos.**

**LATITUDE**

*(vai de  $0^{\circ}$  a  $90^{\circ}$ )*

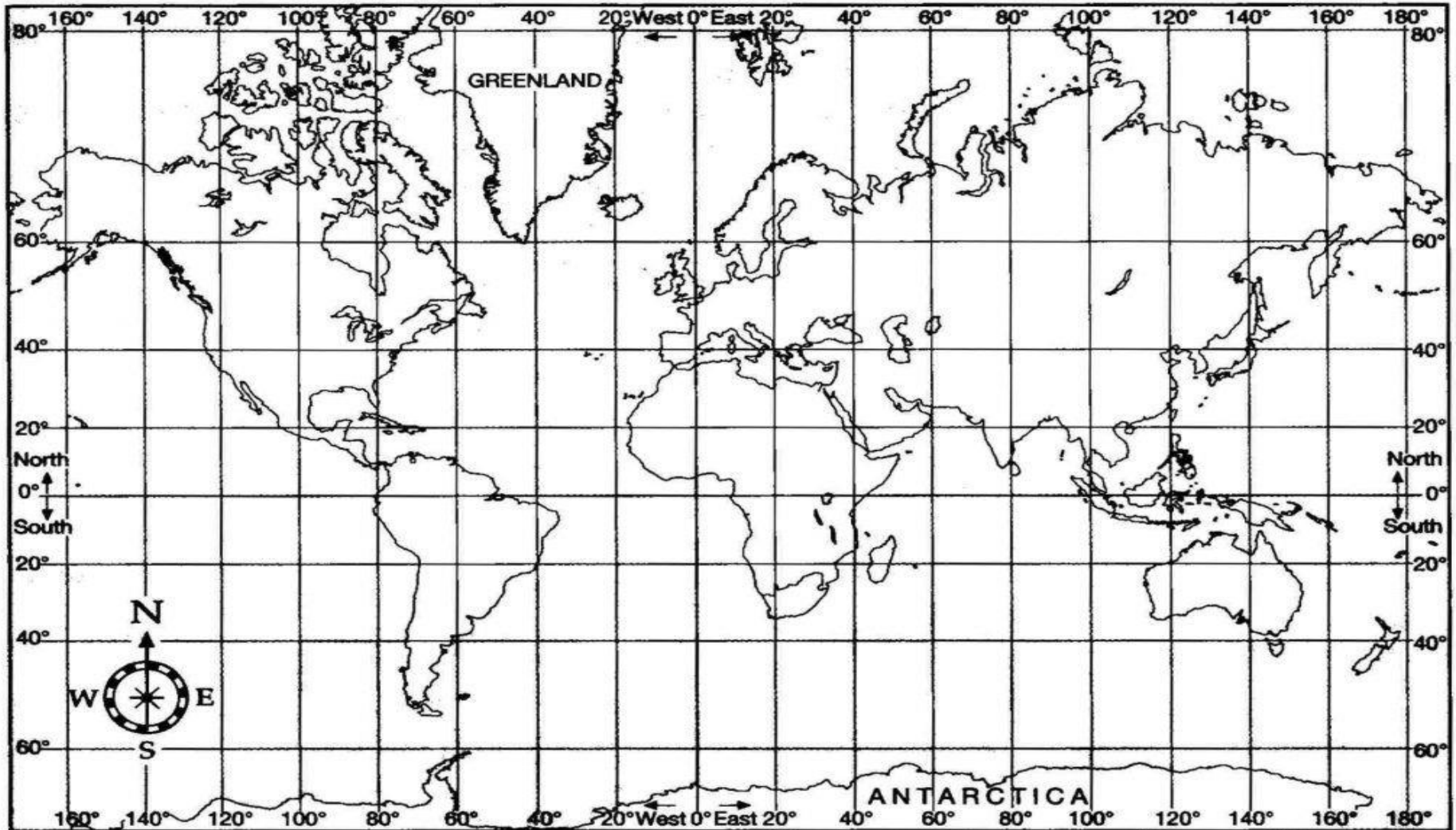
Ex:  $30^{\circ}$  S  $\rightarrow$  o seu ponto contrário será  $30^{\circ}$  N.

**LONGITUDE**

*(vai de  $0^{\circ}$  a  $180^{\circ}$ )*

Ex:  $60^{\circ}$  W  $\rightarrow$  o seu ponto contrário será dado por  $180^{\circ} - 60^{\circ} = 120^{\circ}$  E.

# COORDENADAS GEOGRÁFICAS (LATITUDE/LONGITUDE)





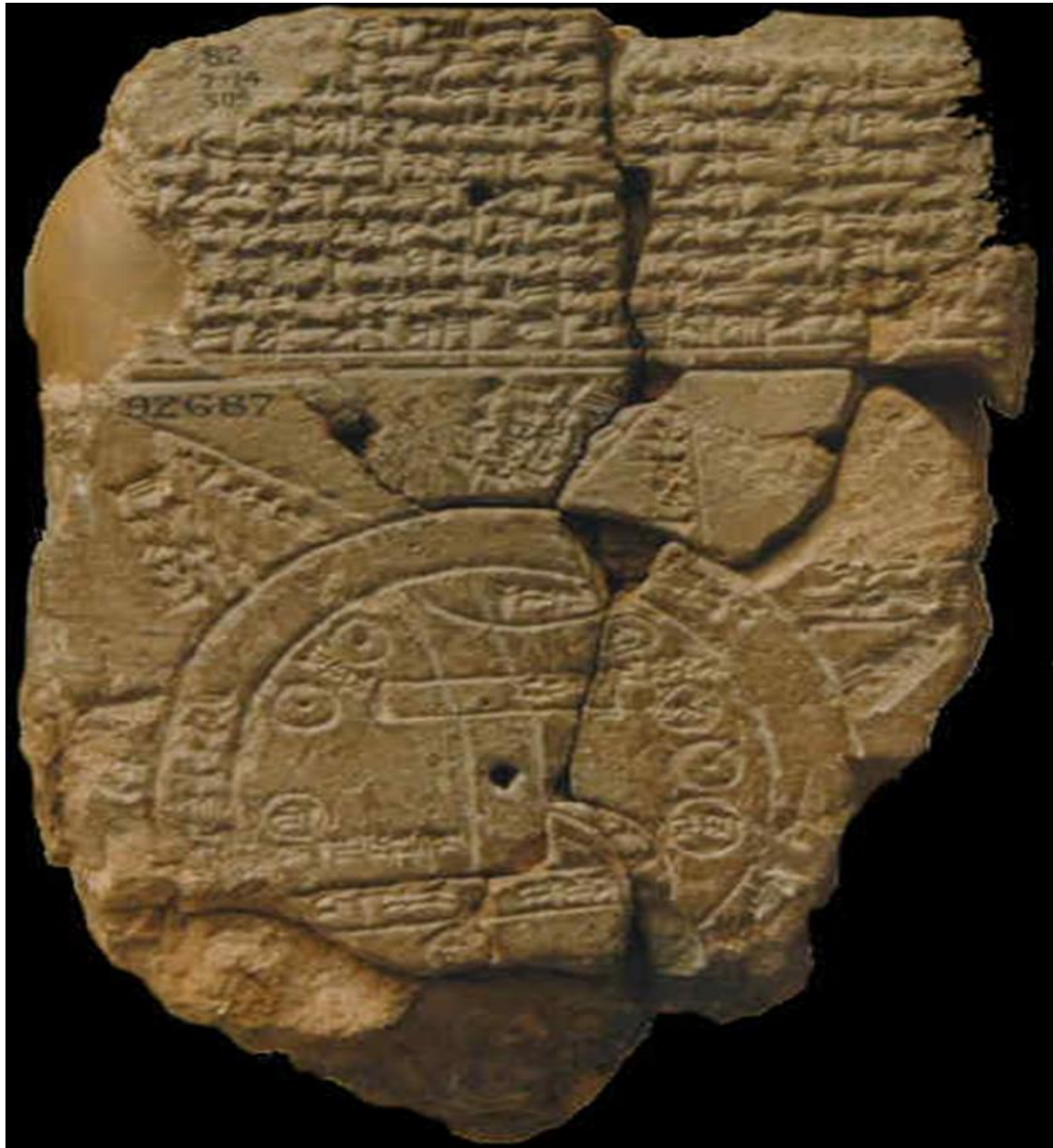
# GPS

(Sistema de Posicionamento Global)



# **EVOLUÇÃO DA CARTOGRAFIA**

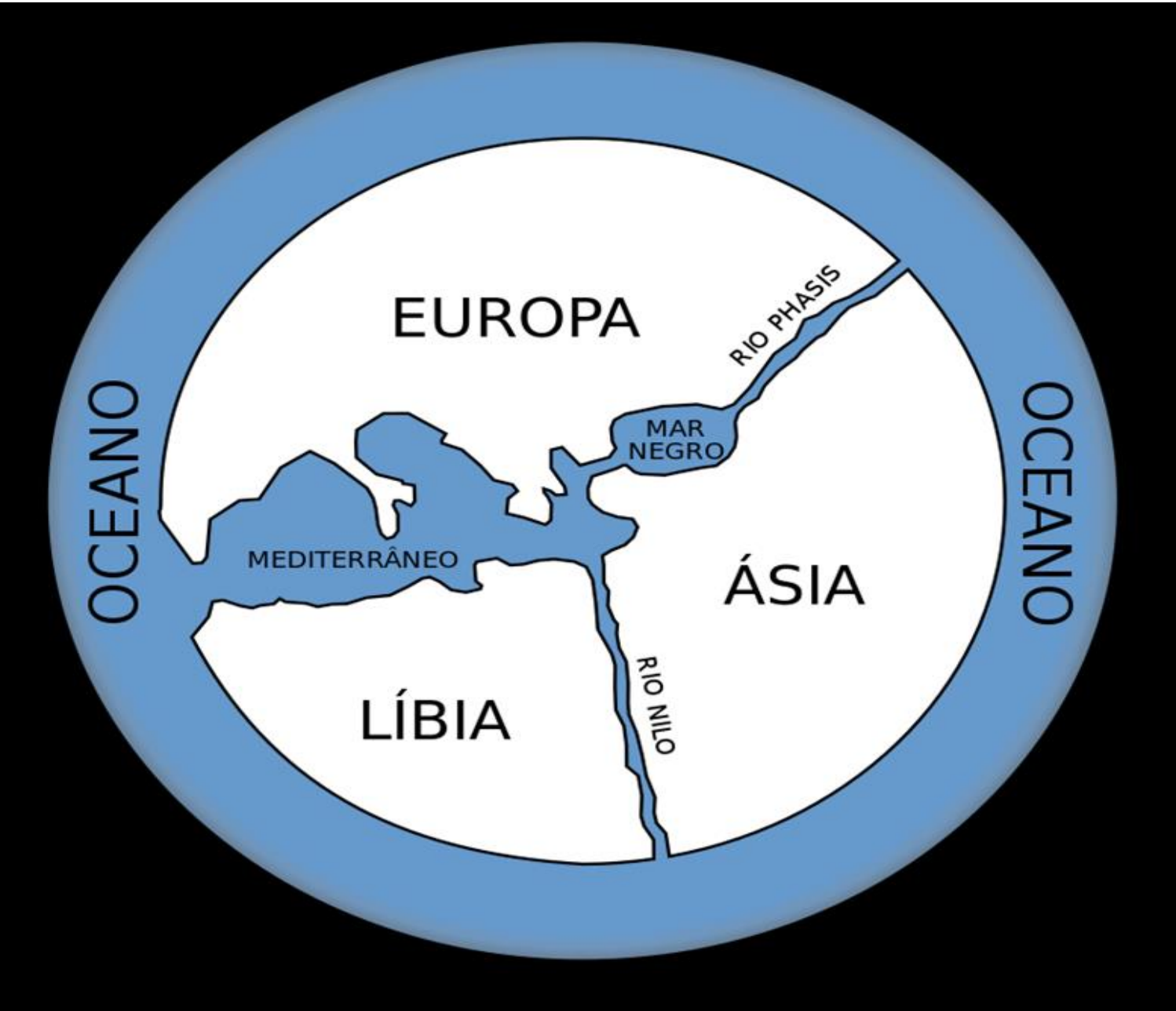
- **Um dos primeiros mapas de que se tem notícia foi feito numa tábua redonda de argila por volta de 2.300 a.C. na região da Mesopotâmia (atual Iraque).**
- **Era apenas uma representação de um rio, provavelmente o rio Eufrates, circundando montanhas.**





# Anaximandro de Mileto

- No século 4 a.C., o matemático e filósofo grego Anaximandro de Mileto criou um dos primeiros mapas do mundo em forma circular.





# Claudio Ptolomeu

- No ano 150 d.C., o matemático, astrônomo e geógrafo grego Claudio Ptolomeu desenhou o primeiro mapa utilizando as linhas longitudinais e latitudinais.



# **O GRANDE MAPA MEDIEVAL (mapa de Hereford)**

- **Pintado possivelmente entre os anos de 1276 e 1285, o mapa de Hereford é o maior mapa-múndi medieval existente.**





# **DESCOBRIMENTOS PORTUGUESES**

- **O mapa de Alberto Cantino de 1502 é o primeiro que mostra os descobrimentos portugueses no Leste e no Oeste.**







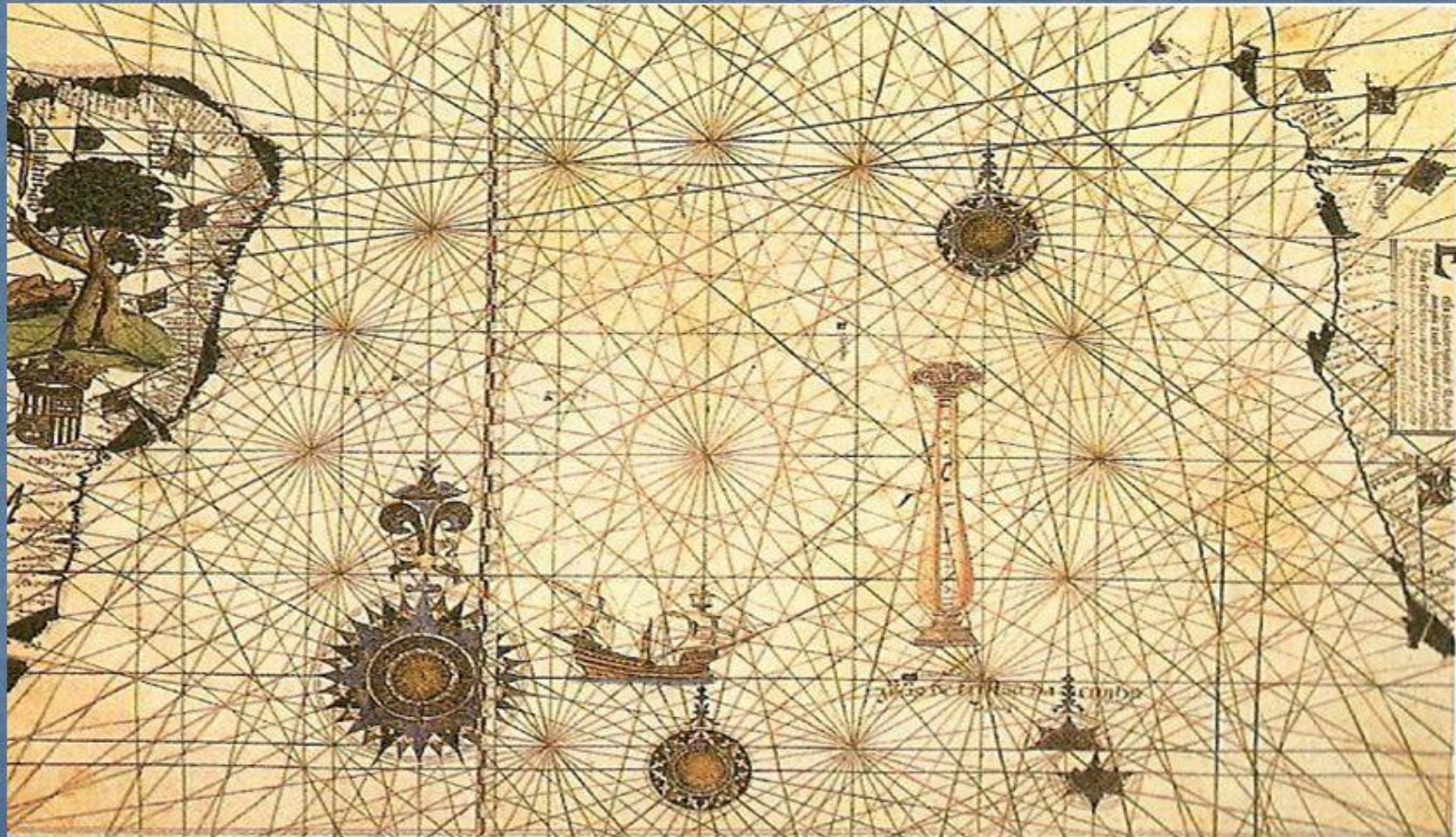








# Portulano da Idade Moderna









# MERCATOR (1512-1594)



- **Mercator nasceu na região de Flandres (atual Bélgica) e foi considerado um dos mais renomados cartógrafos da história, sendo o responsável pela elaboração da concepção do termo “Atlas” como um conjunto de mapas.**



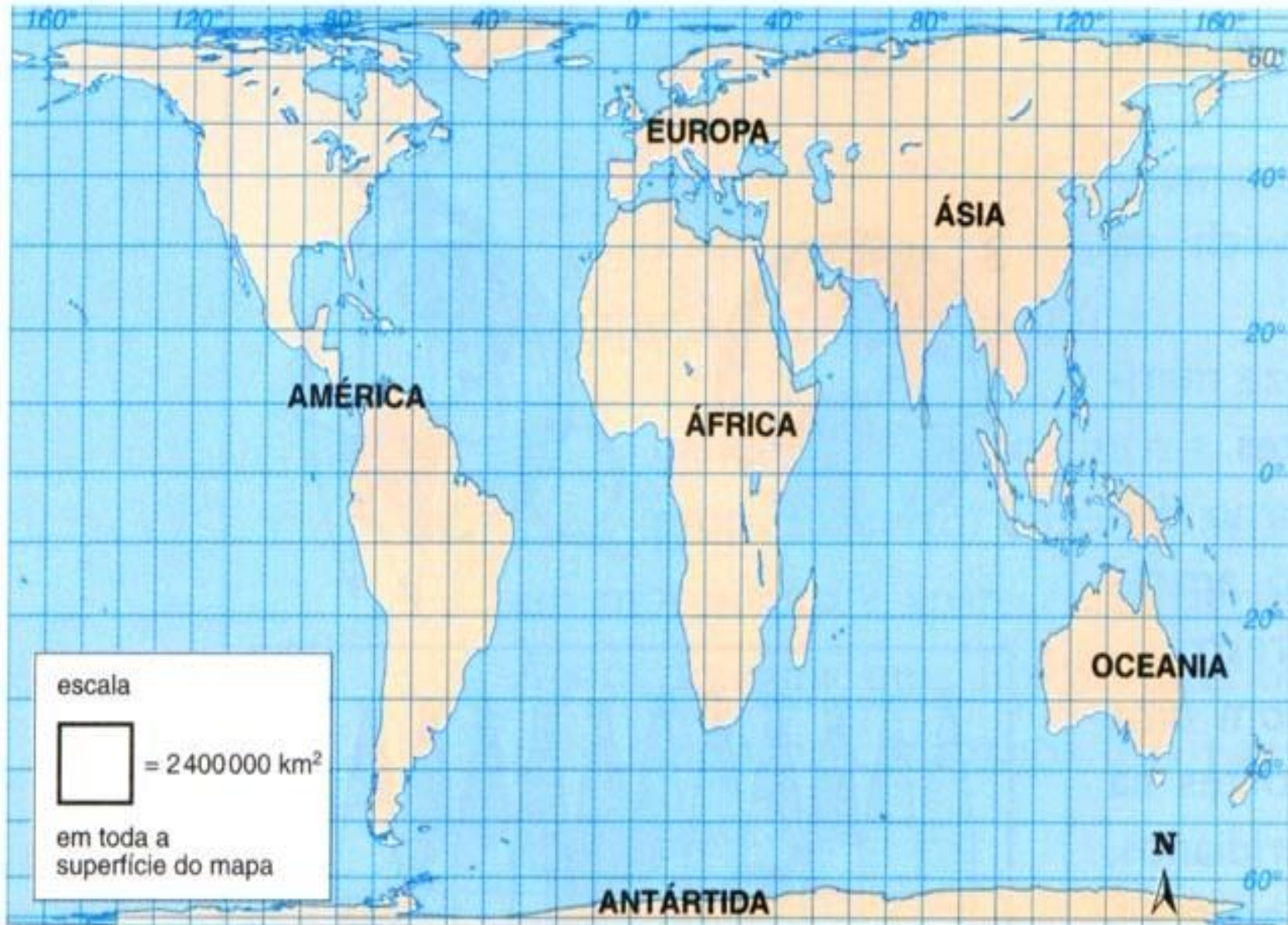


# **ARNO PETERS**

**(1916-2002)**

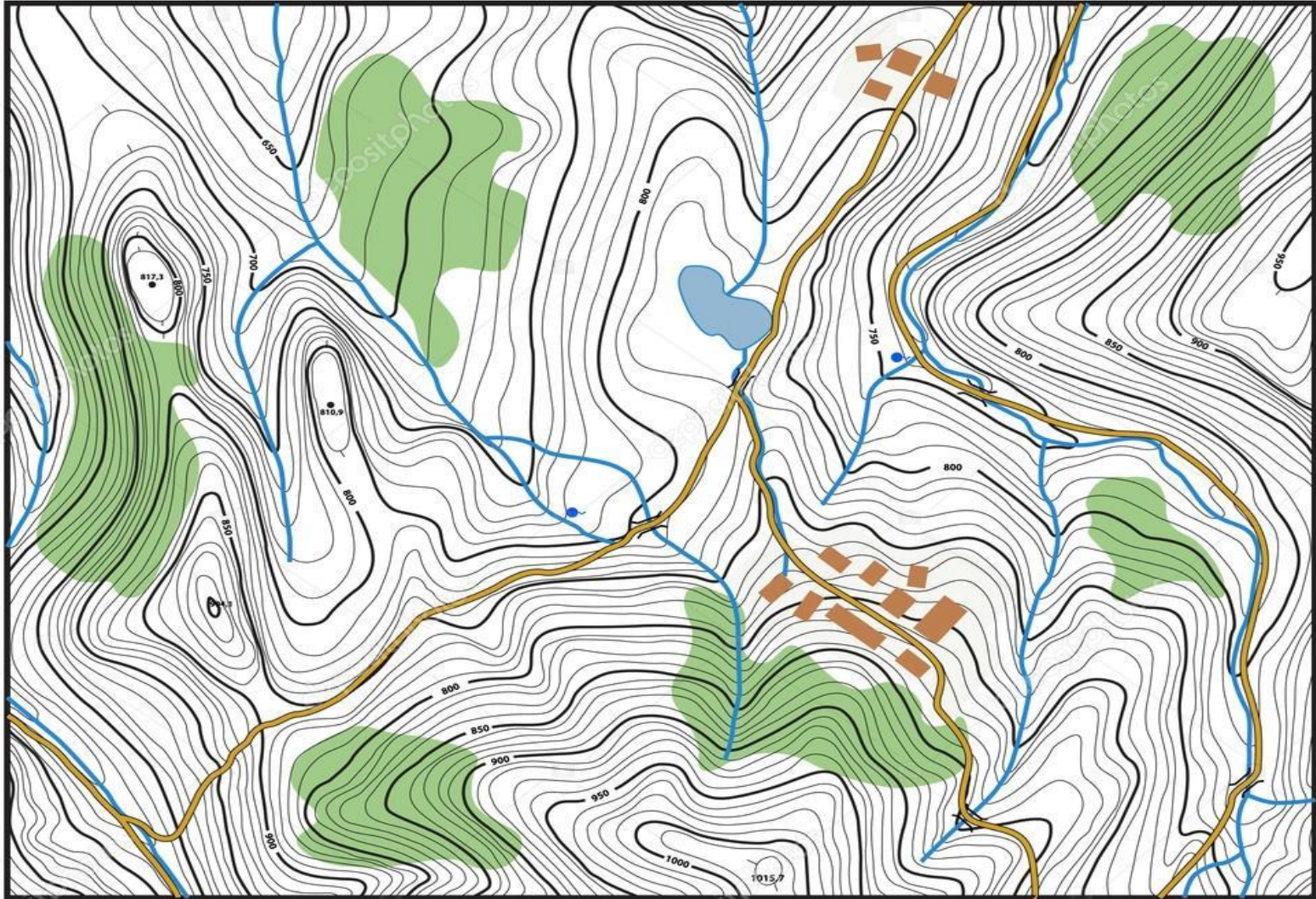


# PROJEÇÃO DE PETERS





# MAPA TOPOGRÁFICO



# MAPA TEMÁTICO



**ANAMORFOSES**



### DIFERENTES FORMAS DO BRASIL

- NORTE
- NORDESTE
- C. OESTE
- SUDESTE
- SUL



### AGRICULTURA FAMILIAR



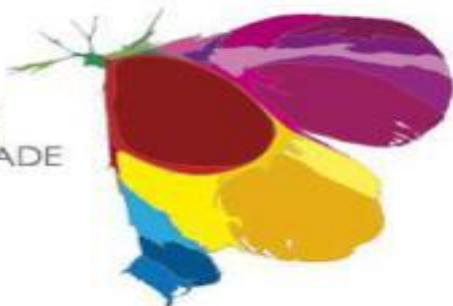
### POPULAÇÃO



### PRODUÇÃO AGRÍCOLA



### DENSIDADE



### NÚMERO DE VEÍCULOS



### PIB



### MORTALIDADE INFANTIL



**FIM**